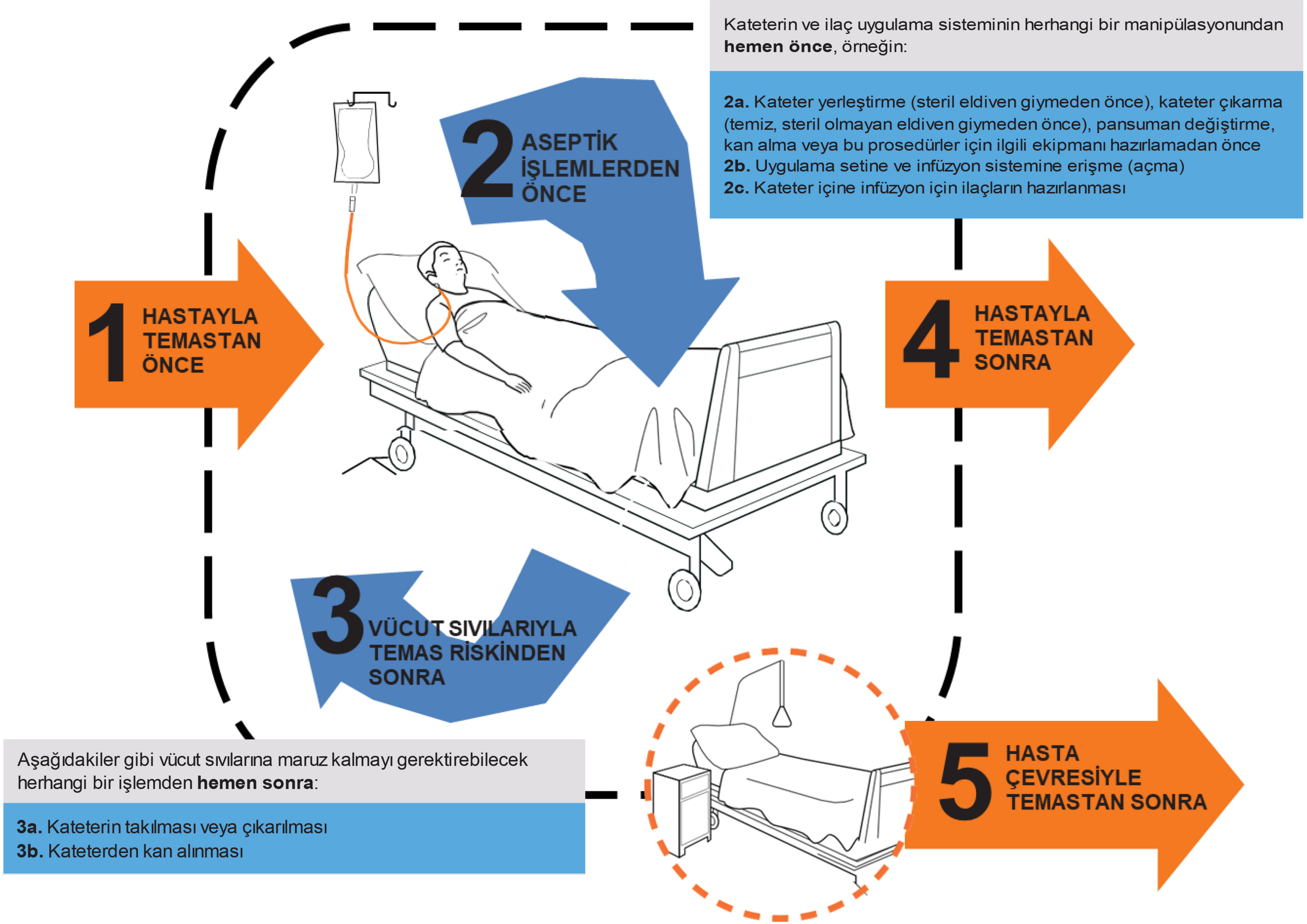


# El Hijyeni Sağlamamız Gereken 5 Durum

## Santral kateteri olan bir hastanın bakımında



### Santral kateterler için önemli ek hususlar

- 1. Endikasyon:** Santral kateterin endike olduğundan emin olun. Artık gerekmediğinde/klinik olarak endikasyon kalmadığında kateteri çıkarın.
- 2. Takma/bakım ve çıkarma**
  - 2.1 Femoral vene kateter takmaktan kaçının.
  - 2.2 Yerleştirmeden önce kılavuzlara göre uygun bir antiseptikle cilt hazırlığı yapın.
  - 2.3 Yerleştirme sırasında tam steril bariyer önlemleri alın (bone, cerrahi maske, steril eldivenler, steril önlük, büyük steril örtü).
  - 2.4 Gazlı bez pansumanları 2 günde bir ve şeffaf örtüleri 7 günde bir değiştirin. Görünür şekilde kirlenme olduğunda pansumanları hemen değiştirin.
  - 2.5 Kan, kan ürünleri ve yağ emülsiyonlarını uygulamak için kullanılan infüzyon setlerini yerel kılavuzlara uygun sürede değiştirin. Diğer setleri 72-96 saatte bir değiştirin.
  - 2.6 Tüm kateter manipülasyonları için aseptik prosedürü (dokunmadan teknikle) kullanın.
- 3.** En az 15 saniye boyunca alkol bazlı klorheksidin-glukonat ile bağlantı noktalarını ovalayın.
- 4. İzleme:** Her gün kateterin takıldığı, çıkarıldığı ve pansuman değiştirildiği saat ve tarihi ve kateter cilt bölgesinin durumunu (görsel görünüm) kaydedin.